



SA **T**ALAIA

ANY 2024

CONVOCATÒRIA PÚBLICA  
4 RESIDÈNCIES  
DE CREACIÓ ESCÈNICA

Amb patrocini de la Regidoria Cultura Santanyí



Col.labora

**intel**soul

# RESIDÈNCIES SA TALAIA

Sa Talaia gestiona residències artístiques de producció i creació escènica a "full time" al propi espai, Can Timoner i el Teatre Principal de Santanyí. Té una trajectòria independent de onze anys i pot allotjar fins a 8 creadors en un mateix projecte, aportant-lis tant una sala de dansa, com dues sales polivalents, i 4 espais escènics diferenciats. Així com residència tècnica al teatre de Santanyí i projecció internacional d'estrena mitjançant el Festival independent s'illo.



La Permanent



D'Annunzio/Molina

# TSHOCK CULTURA EMOCIONAL

---

És un projecte creat i gestionat per la productora TSHOCK - Cultura Emocional, que investiga l'estudi de l'emoció des de la seva perspectiva biofísica, diferenciant-lo de la psicologia del sentiment. Els seus tallers i investigacions s'han impartit a diferents universitat espanyoles i de sudamèrica. Al ser un centre d'investigació, també acull totes les disciplines escèniques que investiguin aquesta vessant i acompanya els seus muntatges, dramaturgies o mostres. Oferint també residències de creació textual amb possible lectura dramatitzada i seguiment al dramaturg.

Al ser un centre d'investigació, també acull totes les disciplines escèniques que investiguin aquesta vessant i acompanya els seus muntatges, dramaturgies o mostres.

Oferint també residències de creació textual amb possible lectura dramatitzada i seguiment al dramaturg. Hi col·laboren de diferents maneres algunes entitats més, com per exemple, l'Associació d'Espectadors del Festival S'Illo, Els Festivals dels Corredors Llatinoamericans de Teatre (CLT), Festival de Monolègs del Teatre Matacandelas de Medellín, Santiago Off de Xile, etc.

MÉS ENLLÀ DE LA PRODUCCIÓ ESCÈNICA

## SA TALAIA

## ESPAI DE CREACIÓ

És un espai de residències artístiques situat a Santanyí. Hi trobem: una sala polivalent, un magatzem per a treballar escenografies i vestuari, una oficina, una sala d'actes, cuina, bany i una zona enjardinada.



Enllaç vídeo promocional Residències Sa Talaia: <https://www.youtube.com/watch?v=FvYjDP-CLME&t=7s>

# SA TALAIA ——— ESPAI DE CREACIÓ ———



Jeroni Obrador, director de les residències a Sa Talaia

## CAN TIMONER ——— ESPAI D'ALLOTJAMENT ———

És l'espai d'allotjament dels residents. Es tracta d'un casal de 600 metres enmig del centre de Santanyí. Sota petició prèvia es poden allotjar fins a 8 persones.

L'espai compta amb 5 habitacions, cuina, dos banys, tres terrasses, diferents espais d'esbarjo i tres sales.



Cuina de Can Timoner

CAN TIMONER

ESPAI D'ALLOTJAMENT



Una de les 5 habitacions de Can Timoner

CAN TIMONER

ESPAI D'ALLOTJAMENT



Sala de la tercera planta de Can Timoner



CAN TIMONER

ESPAI D'ALLOTJAMENT



Terrassa de Can Timoner

## TEATRE PRINCIPAL DE SANTANYÍ

Gràcies a la gestió de serveis del teatre per part de la productora Tshock, els residents poden disposar d'un espai tècnic per assajos i pre-estrenes o estrenes. El teatre disposa de 180 seients i un escenari de 12 x 10 m<sup>2</sup>, així com equip de so i llum professional.

## ESPAI TÈCNIC, ASSAJOS I ESTRENES



Vestíbul del Teatre Principal de Santanyí

3 ESPAIS

TEATRE PRINCIPAL  
DE SANTANYÍ

ESPAI TÈCNIC, ASSAJOS I ESTRENES



Interior del Teatre Principal de Santanyí

TEATRE PRINCIPAL  
DE SANTANYÍ

ESPAI TÈCNIC, ASSAJOS I ESTRENES



Exterior del Teatre Principal de Santanyí

# PRESTACIONS A DISPOSICIÓ DELS ARTISTES

○ BECA DE 1100€ PER UNA RESIDÈNCIA DE TRES  
SETMANES

○ PREMI DEL PÚBLIC "TETA PREMIUM"

La residència pot formar part del Festival s'Illo (edició XI) i per tant, passarà a concursar per la Teta Premium (premi del públic). El guanyador té 500€, a canvi, s'ha de realitzar una activitat cultural per a la següent edició del festival.

\* Més info sobre agermanaments, programacions i premis del festival s'Illo a [www.tshock.org](http://www.tshock.org).

# PRESTACIONS A DISPOSICIÓ DELS ARTISTES

## ○ ASSESSORAMENT ARTÍSTIC

Dramatúrgia, direcció, vestuari, escenografia, espai sonor i tècnic.

## ○ ACOMPANYAMENT DEL PROCÉS

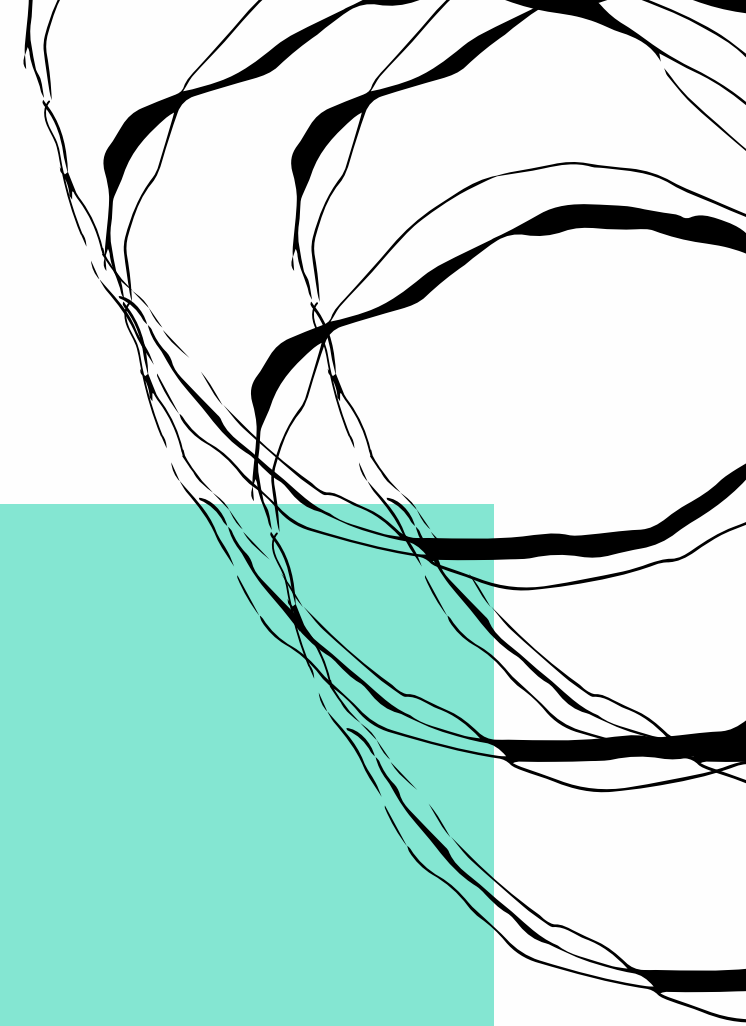
Acompanyament del procés creatiu i de producció.

## ○ DIFUSIÓ

Difusió del projecte en residència i de la nota de premsa aportada pel resident a les nostres XXSS, pàgina web i mitjans de comunicació.

## ○ L'ÚS DELS ESPAIS DE CREACIÓ

Els residents tendran a la seva disposició tres espais que es troben a menys de 200 m de distància: Sa Talaia (com espai de creació), Can Timoner (per a allotjament) i el Teatre Principal de Santanyí (per a residències tècnica i pre-estrena o estrena).



# CONTRAPRESTACIONS

La Regidoria de Cultura de Santanyí i el centre de creació podran pactar amb les companyies residents als centres algunes contraprestacions que beneficiïn l'entorn social del Teatre, com ara:

- MOSTRA DEL PROCÉS DE CREACIÓ
- EXHIBICIÓ DE L'OBRA PRODUÏDA (DURANT O POSTERIORMENT LA RESIDÈNCIA)
- PARTICIPACIÓ EN ACCIONS DE SUPORT A LA DIFUSIÓ DEL PROJECTE.
- PARTICIPACIÓ EN PROJECTES EDUCATIUS
- PARTICIPACIÓ EN ACCIONS D'INTERNACIONALITZACIÓ
- REALITZACIÓ DE TALLERS OBERTS

# CONTRAPRESTACIONS

## ○ MEMÒRIA DE L'EXPERIÈNCIA

Descripció de les activitats realitzades (amb fotografies), opinions dels residents, etc.

## ○ NOTA DE PREMSA

Elaborar una nota de premsa un cop finalitzada la residència.

Sa Talaia la difondrà a les seves XXSS, pàgina web i mitjans de comunicació.

## ○ RESPECTAR ELS ESPAIS I EL MATERIAL

Compromís per part del resident de deixar les instal·lacions i el material concedits tal i com els ha trobat.





# FINALITATS D'AQUESTES RESIDÈNCIES

# DURADA

## IMPULS

- DE LES TRAJECTÒRIES PROFESSIONALS I ELS PROCESSOS CREATIUS.
- DE LA VISIBILITAT I CONEIXEMENTS DELS PROJECTES ARTÍSTICS.
- DELS PROCESSOS CREATIUS DELS ARTISTES EMERGENTS.
- DELS PROCESSOS DE DOCUMENTACIÓ, INVESTIGACIÓ ARTÍSTICA I DE GESTIÓ.

## FOMENT

- DE LE SINERGIES ENTRE ELS ARTISTES, LES ASSOCIACIONS CULTURALS I EL POBLE DE SANTANYÍ I ENTITATS AGERMANADES AMB TSHOCK.

## INVESTIGACIÓ

- DE LA TÈCNICA INTERPRETATIVA, ENTESA COM A DANSA, ACTUACIÓ I MÚSICA, RELACIONADA AMB L'EMOCIÓ I EL SENTIMENT.

4 RESIDÈNCIES DE  
CREACIÓ DE 3  
SETMANES  
CADASCUNA

DATA LÍMIT PER  
PRESENTAR  
SOL·LICITUDS:

8 DE FEBRER  
2024

# PER A QUI?

Les residències estan destinades a tot aquell artista o creador professional de l'àmbit de les arts escèniques que disposi d'un projecte per desenvolupar o investigar.

Es valorarà la qualitat, el risc i el nivell d'experimentació de la proposta, a més del retorn que aquesta pugui generar. Tendran prioritats les propostes vinculades amb la comunitat de les Illes Balears (ja sigui per l'equip o per la temàtica), i la investigació de l'emoció, el sentiment o qualsevol vessant relacionada, **FET QUE INCLOU ELS PROFESSIONALS DE COS, ENTESOS COM INTÈRPRETS ACTORALS I DE DANSA.** També poden optar a aquestes residències dramaturgs de l'àmbit balear que desitgin dur a terme un projecte d'escriptura teatral i necessitin un espai de treball.

## REQUISITS

enviar documentació  
solicitada a  
info@tshock.org



Complir les condicions esmentades a l'apartat (Per a qui?).



Indicar el nombre de persones en residència (màxim 8).



Adjuntar un full explicatiu (PDF) que inclogui:

- Breu dossier amb explicació del projecte.
- Possibles temporalitzacions durant el 2024.
- Fitxa artística.
- Motius pels quals voleu realitzar una residència a full time a Can Timoner fins a un màxim de 8 persones durant tres setmanes.

PER A MÉS INFO: Telf. 647 16 45 07

Mail: [info@tshock.org](mailto:info@tshock.org) - Web: [www.tshock.org](http://www.tshock.org)

**Data Límit: 8 de febrer**